

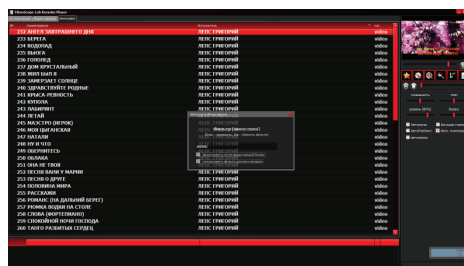
PARTYSCOPE PRO HOME

PARTYSCOPE PRO HOME - УПРАВЛЕНИЕ

В системе PartyScope Home Pro есть два основных экрана отображения, режимы отображения лирики, и режим отображения списка фонограмм и поиска.



Режим отображения лирики

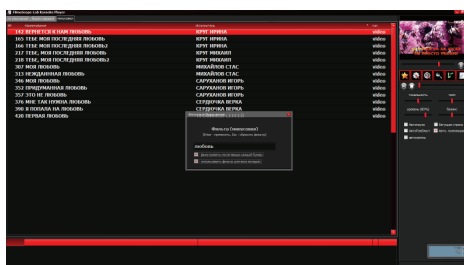


Режим отображения списка фонограмм и поиска

Для переключения между этими окнами нажмите клавишу **F1**



Для фонограммы по названию песни, артисту, словам из песни или номеру песни в списке - нажмите клавишу **F3**



Окно поиска фонограммы

PARTYSCOPE PRO HOME

PARTYSCOPE PRO HOME - УПРАВЛЕНИЕ



Для добавления фонограммы в плейлист выберите композицию и нажмите клавишу **F5**

Для воспроизведения плейлиста нажмите последовательно **F4** и **▶||**



Для очистки плейлиста нажмите клавишу **F6**

Для смены фонового видеоряда нажмите клавишу **F9**

Проиграть фоновую мелодию - нажмите клавишу **F10**

Уменьшить размер шрифта списка фонограмм - нажмите клавишу **F7**

Увеличить размер шрифта списка фонограмм - нажмите клавишу **F8**

Проиграть случайную песню - нажмите клавишу **F2**

Предварительное прослушивание фонограммы - нажмите клавишу **F11**

Для уменьшения и увеличения громкости фонограммы пользуйтесь клавишами  и 

